

CASEC

＼ 多くの大学で採用されています ＼  
英語コミュニケーション能力判定テストで  
**グローバル人材を育成**

こんなお悩みありませんか？

定期テストだけでは生徒個々の正確な英語力がわからない

生徒の留学に役立つ英語力を測りたい



グローバル人材が身に付けるべき英語力を知りたい

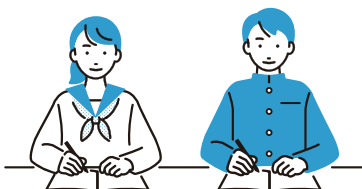
実際に使える英語コミュニケーション能力を育成したい

CASECの4つの特徴

特徴1

短時間で受験できる

受験時間が平均40分～50分なので授業時間内で完結！



特徴2

他試験の目安もわかる

英検<sup>®</sup>級、TOEIC<sup>®</sup>のスコアやCEFRのレベルの目安を知ることができる



特徴3

英語力の伸び具合がわかる

生徒の英語力がどのくらい伸びたか確認できる



特徴4

生徒個別のフィードバックが可能

スコアレポートを使って英語学習への個別アドバイスができる



**無料お試し受験はこちら**

2週間無料でご利用できるお試し受験をご用意しています。  
お問い合わせ、お試し受験のお申し込みは、右の二次元コードからお気軽にどうぞ



# CASEC

CASEC(キャセック)は、株式会社教育測定研究所が開発・運営をしている、日本で初めてIRT(項目応答理論)に基づいたCAT(コンピューター適応型テスト)として開発された、英語コミュニケーション能力判定テストです。

## CASECの特徴

### 多くの企業や学校が採用

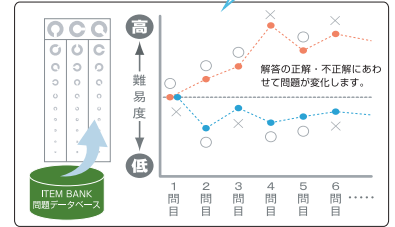
海外に多数の拠点を持つグローバル企業をはじめ大手企業や有名大学など、多くの団体がCASECを採用しています。



### 短時間で正確に測定

解答の正解・不正解に合わせて問題の難易度が変化するシステムにより短時間で正確な英語力を測定できます。

視力検査のような出題形式です。



## テストの概要

「語彙の知識・表現の知識・大意把握・具体情報の書き取り」の4つの分野から、英語圏の日常生活・学校生活・ビジネスの場などに密着したシチュエーションの問題が出題されます。

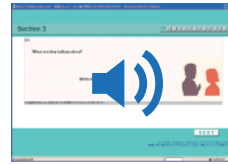
- 計60問
- 1000点満点
- 受験は平均40分～50分
- TOEIC®スコア目安を表示



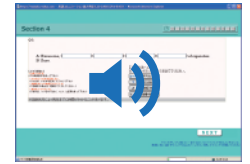
Section 1  
語彙の知識



Section 2  
表現の知識



Section 3  
リスニングでの  
大意把握



Section 4  
具体情報の  
書き取り能力

## スコアレポート

テストのスコアだけでなく、今後の学習をモチベートする情報が満載!  
英語学習の強化ポイントが分かり、次の目標設定がしやすい!

## CASEC OFFICIAL SCORE REPORT

**Point1**  
セクションごとのレベル=学習を強化すべきセクション(要素)が一目瞭然!

**Point2**  
TOEIC®スコア目安が分かります。TOEIC®、英検の目安対応で自己位置の確認、目標設定の参考になります。

**Point3**  
CASEC受験者全体、企業、大学、中高での受験者分布の中で自分の相対的な位置が一目で分かる!

**Point4**  
現状の習熟度を各セクションで具体的に記述。目指すレベルを具体的にイメージしやすい!

**Point1**  
セクションごとのレベル=学習を強化すべきセクション(要素)が一目瞭然!

**Point2**  
TOEIC®スコア目安が分かります。TOEIC®、英検の目安対応で自己位置の確認、目標設定の参考になります。

**Point3**  
CASEC受験者全体、企業、大学、中高での受験者分布の中で自分の相対的な位置が一目で分かる!

**Point4**  
現状の習熟度を各セクションで具体的に記述。目指すレベルを具体的にイメージしやすい!

## CASEC CAN-DO

CASEC CAN-DOとは、現在のスコアで、日常生活や仕事上で英語を用いてどんなことができるかを具体的に記述し、スコアの意味する英語力をより明確にイメージできるようにしたものです。



# CASEC SPEAKING

日本人の大半の層はCEFR A1~A2といわれており、CASEC SPEAKING(キャッセク・スピーキング)は、その層にフォーカスして開発されたたスピーキングテストです。挑戦しやすい難易度の設定や、試験時間を短くすることで繰り返しの受験が可能です。

## CASEC SPEAKINGの特徴

### 初心者でもトライしやすい

ウォームアップから始まるテスト構成になっています。初~中級者でも受けやすく、より細かくスピーキング力を測れるように設計されています。



### 次の学習につながる

初級者でも答えやすい問題から始まります。受験後にモチベーションを維持しながら次の学習に繋がれるように設計されています。



## テ ス ト の 概 要

シチュエーションは英会話の臨場感が感じられる場面が中心。日常会話による対話形式で構成されています。

- 問題数6パート/13問
- 200点満点
- 試験時間最大25分程
- CEFRの目安を表示



Part 1  
定型文応対



Part 2  
短い質問に答える



Part 3  
自分の好み、予定や過去の活動を伝える



Part 4  
ロールプレイ



Part 5  
描写説明



Part 6  
自分の意見を述べる

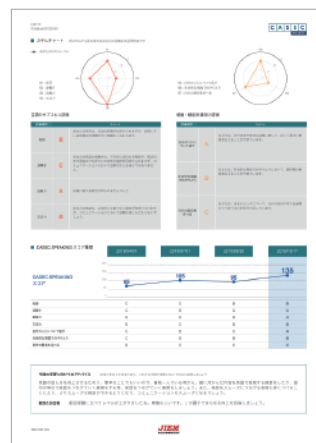
## ス コ ア レ ポ ー ト

スキルアップに役立つ情報が充実。受験後5営業日程度でオンラインでスコアレポートが取得できます。特別なトレーニングを受けた英語ネイティブの採点者が採点を行ないます。

## CASEC SPEAKING OFFICIAL SCORE REPORT



スコアレポート 表面



スコアレポート 裏面

## CASEC活用事例

### 留学前後の英語力測定

留学希望者および、留学後の英語力測定に活用しています。

また、結果を元に留学プログラムの改善にも役立っています。



### 英語力の伸長度を把握・分析

就学前、就学後の英語力を測定し、英語力が伸びているか、学生の学力や学習状況を把握・分析しています。



### 個別面談で英語学習へのアドバイス

学生の英語力がどのように伸びているのか知りたく、CASECを導入。今後の英語学習について個別面談を行うときにCAN-DO、スコアレポートが大変役立っています。



### 授業時間内で受験可能

受験時間が平均40分~50分なので授業時間内にテストが実施でき大変助かっています。

休んだ学生はオンラインで受験できるので便利です。



### 英語を話すことへのきっかけづくり

筆記テストは高得点でも、スピーキング力が高いとは限りません。

初~中級者向けに設計されたテストなので、スピーキングへのハードルが下がり、しゃべれるという自信につながっています。



## 料金

### CASEC

個人受験 3,667円(税込) / 回

団体受験 2,090円(税込) / 回

※団体割引がございます。詳しくはお問い合わせください。

### CASEC SPEAKING

1回の受験料は4,950円(税込)です。

※団体割引がございます。詳しくはお問い合わせください。

### 株式会社教育測定研究所について

2000年に旺文社グループ企業として、教育分野における教育測定技術(テストング)の研究開発を推進する目的で設立。2001年にはインターネット上で受験ができる日本初のコンピュータ適応型テストCASECの運営を開始。言語、医学、情報処理など多岐にわたる分野においてテストングの技術を活かした開発、分析、コンサルティング事業等を展開しています。

#### ご導入に関するお問い合わせ

学校営業部  [u-sales@jiem.co.jp](mailto:u-sales@jiem.co.jp)

TEL: 03-6897-3752

(平日 10:00~17:00 土・日・祝日を除く)

#### CASECに関するお問い合わせ

CASECサポートセンター

TEL: 03-6833-1347

(平日 10:00~17:00 土・日・祝日を除く)

